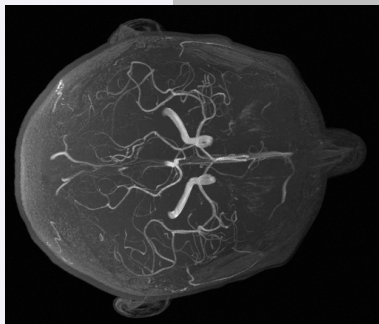


Segmentacja oraz ilościowa analiza układu naczyń tętniczych i żylnych mózgu w obrazach 3D rezonansu magnetycznego

Dane MRI

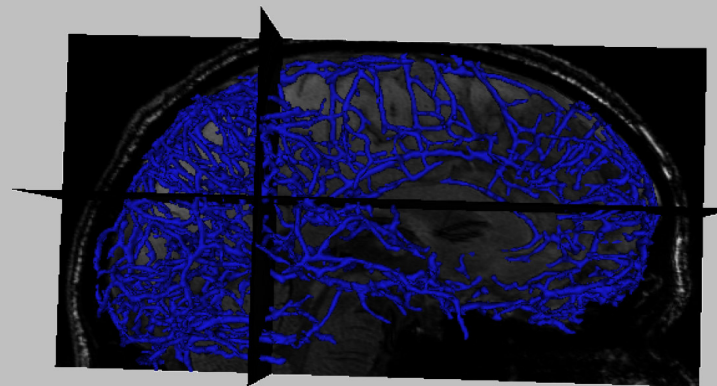
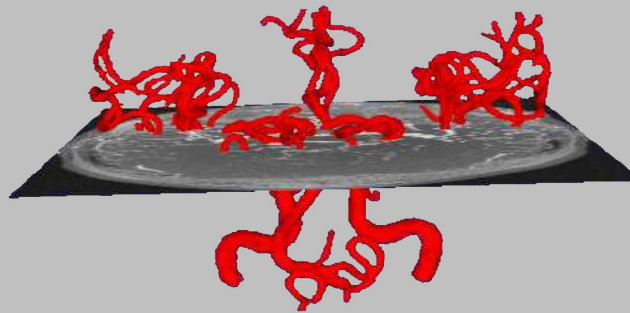
Tętnice



Żyły

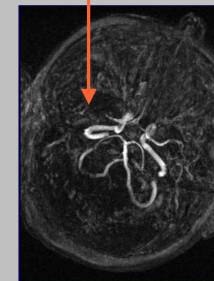


Model 3D

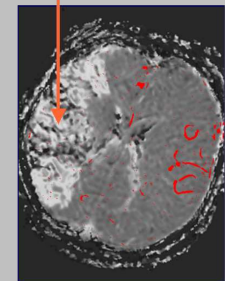


Diagnozowanie

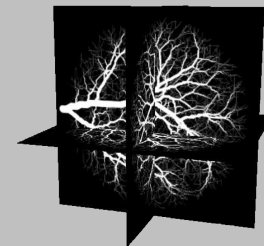
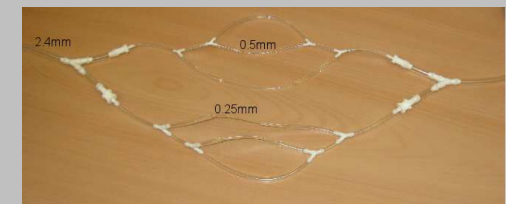
Zatkane naczynia



Obszar dotknięty skutkami udaru mózgu



Weryfikacja



Ilościowa diagnostyka medyczna

Badania prowadzone we współpracy z:
Uniwersytet Fryderyka Schillera, Jena
Bergen University

